



Le club **A Tire d'Aile (ATA)** te souhaite la Bienvenue !

Ceci est un simple feuillet d'accueil. Consulte notre site internet pour des informations complètes : <http://www.ata-vol libre.fr/ATA/>



Le club regroupe plus de 120 pilotes de niveaux et de pratiques très variés : tu trouveras de quoi partager ta passion du parapente !



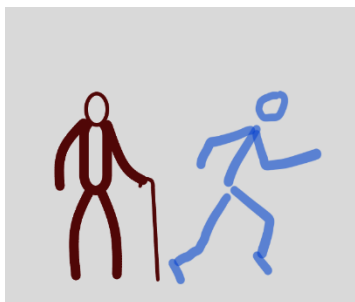
Côté sites

Le club gère plusieurs sites de bord de mer (dénivelé de 8 à 50 m.), utilisables par vent de secteur Ouest, et d'autres au treuil.



En soaring, nous volons globalement avec du vent soutenu (de 15 à 25 km/h en général) : Gonflage face à la voile. L'accélérateur est obligatoire sur ces sites ! Selon la fréquentation, les aires de décollage permettent parfois de s'entraîner au gonflage. D'autres sites de gonflage existent (voir le site internet).

Le vol en bord de mer offre des conditions généralement assez faciles comparé au vol en montagne. Mais comme sur tous les sites de parapente, il faut connaître les règles et les pièges spécifiques à chaque site. Toutes les informations sont sur le site internet du club. Elles sont également affichées sur un panneau installé sur le décollage des principaux sites, et n'hésite pas à demander aux habitués !

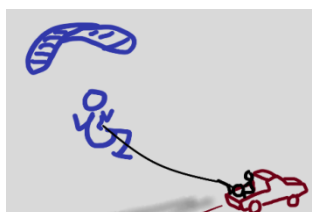


Nous ne sommes pas propriétaires du ciel ni des décos ! Les baigneurs et promeneurs sont prioritaires. Tous les arrêtés municipaux qui nous autorisent la pratique du parapente reposent sur ce principe, continuons de le respecter.

Certains sites ont des restrictions horaires en été (sites de Pénestin et Saint Michel-Chef-Chef), voire des interdictions totales de vol (La Bernerie en Retz)

Pour toutes les informations détaillées,
consulte le site internet
<http://www.ata-vollibre.fr/ATA/>

Sur certains sites, il n'y a pas d'atterrissage sur la plage quand la marée est haute : Il peut y avoir 2m d'eau au pied de la falaise, vérifie la marée avant de voler !



Au treuil, le pilote se largue entre 250 et 600m au-dessus du sol. Sont possibles le travail des manœuvres basiques de vol, la précision d'atterrissage, le vol en thermiques, départ en cross... La journée est organisée 2 ou 3 jours avant sur le forum. Elle commence en générale en fin de matinée.

Nos moyens de communication

Le site internet : <http://www.ata-vollibre.fr/ATA/>

Adhérents du club, tu as accès à des informations supplémentaires en t'identifiant sur le site. Descriptif des sites, infos diverses, et forum permet notamment d'organiser des événements et les séances de vol au treuil.

Groupes WhatsApp :

- **ATA Nantes :** Ce groupe est dédié aux échanges de conditions de vol, il permet également de lancer des demandes de covoiturage pour aller voler. C'est le groupe WhatsApp qui évite les kilomètres inutiles !
- **ATA Treuil :** Ce groupe est dédié aux sessions de vol en treuil (mais pas à sa préparation qui se fait sur le forum).

Transmets un mail au club pour t'inscrire sur les groupes WhatsApp

Vos contacts :

L'adresse officielle destinée à la communication institutionnelle :

atiredaile@ata-vollibre.fr

Pour le fonctionnement du club au jour le jour (secrétariat) :

admin.club@ata-vollibre.fr

Les rendez-vous classiques

Pilage de secours, formations technique et sécurité, animations avec les municipalités, sorties club, entretien des sites, AG en Novembre... rendez-vous sur le site web pour tous les détails !

A bientôt !

<mailto:admin.club@ata-vollibre.fr>